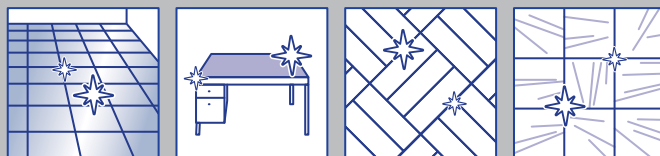


Bezpečný. Jednoduchý. Účinný.

## PROFESIONÁLNÍ ÚKLID



## C1 – Koncentrovaný čisticí prostředek na podlahy a povrchy

Účinně čistí choulostivé podlahy a povrchy

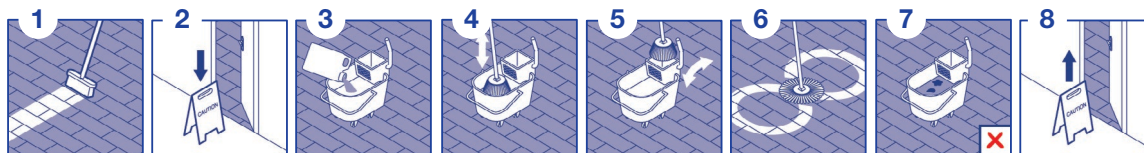
### 🎯 HLAVNÍ VÝHODY

- Vysoce koncentrovaný čisticí prostředek bezpečný prakticky pro všechny podlahové i mimo podlahové povrchy
- Brilantně čistý několika stěrkami, pro úklid bez větší námahy
- Zanechává povrchy lesklé a příjemně voní

### 🔧 NÁVOD NA POUŽITÍ

Pouze pro profesionální použití.  
Dávkujte pouze pomocí dávkovacího systému P&G Professional připevněného na zeď.

**Pro automatický stroj na mytí podlah:**  
0.6ml/L (0.06%). Při použití ředěného prostředku není nutné povrch oplachovat.



1 Pozametejte/povysávejte celý čistěný prostor.

2 Umístěte vhodné značení pro mokré podlahy.

3 Dávkujte přípravek do kbelíku na mop a přidejte vodu podle pokynů.

4 Umístěte hlavu mopu do roztoku a pohybujte s ní nahoru a dolů, dokud není mop důkladně mokry.

5 Umístěte hlavu mopu do ždímače, abyste odstranili co nejvíce roztoku.

6 Čistěnou plochu vytřete osmičkovým pohybem.

7 Vyměňte roztok v kbelíku na mop při jeho znečištění a po každém použití.

8 Po dokončení práce počkejte, až podlaha zcela vyschne, a teprve poté odstraňte nápis Mokrý podlaha.

#### ČIŠTĚNÍ PODLAH



**Při použití v kbelíku:** 2ml/L (0,2%).  
Při použití ředěného prostředku není nutné povrch oplachovat.

#### ČIŠTĚNÍ POVRCHŮ



**Při použití v rozprašovači:**  
20ml/L (2%). Nakloňte lahvičku s rozprašovačem, aby při plnění nepěnila.



**P&G Professional™**  
WOW, to je ČISTOTA!

Bezpečný. Jednoduchý. Účinný.



## PROFESIONÁLNÍ ÚKLID / C1 – KONCENTROVANÝ ČISTICÍ PROSTŘEDEK NA PODLAHY A POVRCHY

### ☑ UDRŽITELNOST

- Všetky povrchovo aktivní látky sa rýchlo a úplne rozkladajú na neškodný materiál, ako je CO<sub>2</sub> a voda.
- Na zníženie odpadu z obalov sú k dispozícii znovu plniteľné fľaše.
- Recyklovateľná fľaša.
- Presné dávkovanie, aby nedochádzalo k plytvaniu.
- Akreditovaný známkom Solar Impulse Efficient.

### ☑ MATERIÁL K POUŽITÍ



Evo One



Evo Dose



Evo Dose QDV

### i TECHNICKÝ POPIS

EAN kód:	8001090699084
Vzhled:	Barevná tekutina
Vůně:	Příjemná (parfemovaná)
pH:	7.5
Velikost:	2 L

### ☑ KDE POUŽÍVAT

- Účinný při mytí podlah a dalších povrchů v interiéru.
- Vhodný k použití na většinu omyvatelných tvrdých povrchů, včetně choulolistivých materiálů, jako je keramika, mramor, žula a jiný přírodní kámen.
- Vhodný na podlahové materiály, včetně laminátu, linolea, broušených parket a přírodního kamene.

### ☒ KDE NEPOUŽÍVAT

- Nepoužívejte na poškozené nebo popraskané povrchy.
- V případě pochybností prostředek vždy nejprve vyzkoušejte na malé skryté ploše.

### ! BEZPEČNOSTNÍ POKYNY

#### Označení podle nařízení CLP:

- Způsobuje vážné podráždění očí
- Škodlivý pro vodní organismy, s dlouhodobými účinky
- Uchovávejte mimo dosah dětí
- Nevdechujte výpary, může vyvolat alergickou reakci

#### První pomoc:

- PŘI VDECHNUTÍ: Při obtížném dýchání přeneste postiženého na čerstvý vzduch a ponechte jej v klidu v poloze usnadňující dýchání. Necítíte-li se dobře, volejte TOXIKOLOGICKÉ INFORMAČNÍ STŘEDISKO/lékaře.
- PŘI STYKU S KŮŽÍ: Omyjte velkým množstvím vody a mýdla. Nevdechujte aerosoly. Při podráždění kůže: VYHLEDEJTE LÉKAŘSKOU POMOC/ošetření a přestaňte výrobek používat.
- PŘI ZASAŽENÍ OČÍ: Několik minut opatrně vyplachujte vodou. Vyjměte kontaktní čočky, jsou-li nasazeny a pokud je lze vyjmout snadno. Pokračujte ve vyplachování. Přetrvává-li podráždění očí: VYHLEDEJTE LÉKAŘSKOU POMOC/ošetření.
- PŘI POŽITÍ: Při požití vypijte malé množství vody. NEVYVOLÁVEJTE zvracení. Okamžitě volejte TOXIKOLOGICKÉ INFORMAČNÍ STŘEDISKO/lékaře.
- Odstraňte obsah/obal v příslušném místním zařízení schváleném pro likvidaci odpadů.
- Používejte ochranné rukavice a ochranné brýle.
- Obsahuje citronellol, limonen.

V případě potřeby lékařské pomoci mějte po ruce obal nebo štítek výrobku. Bezpečnostní list pro profesionální uživatele je k dispozici na požádání.

Zajistěte, aby si před použitím tohoto výrobku vaši zaměstnanci přečetli a porozuměli štítku na výrobku, bezpečnostní list výrobku a posouzení chemických rizik v EU. Štítek obsahuje návod na použití a jak na štítku, tak v bezpečnostním listu jsou uvedeny standardní věty o nebezpečnosti, pokyny pro bezpečné zacházení, pokyny pro první pomoc a podmínky skladování. Bezpečnostní listy jsou k dispozici na našich stránkách [www.pggregdoc.com](http://www.pggregdoc.com) nebo vám mohou být poskytnuty prostřednictvím Vašeho distributora.



**P&G Professional™**  
WOW, to je ČISTOTA!