

Bezpečný. Jednoduchý. Účinný.



PROFESIONÁLNÍ PRANÍ



Lenor Professional 1 Wash System S2

Koncentrovaná aviváž 20 L

Pro zajištění mimořádné hebkosti a svěžesti

🎯 HLAVNÍ VÝHODY

- Zajišťuje extra hebkost a 3x delší svěžest v porovnání s praním bez aviváže S2 Lenor
- Pomáhá snižovat statickou elektřinu nahromaděnou v tkanině sušením v sušičce prádla
- Snižuje mačkavost a umožňuje tak snadnější žehlení
- Chrání vlákna, změkčuje je na dotek a zvětšuje jejich objem
- Prádlo má po použití vynikající schopnost absorpce vody
- Používejte s pracím prostředkem S1 Actilift



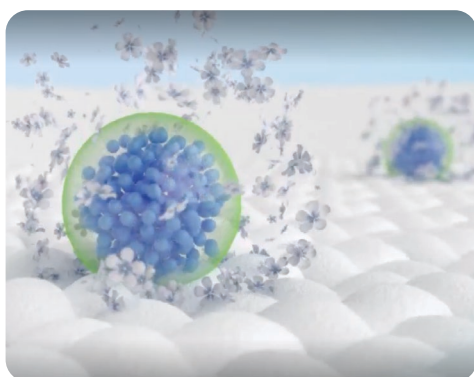
Bezpečný. Jednoduchý. Účinný.



**PROFESIONÁLNÍ PRANÍ / LENOR PROFESSIONAL 1 WASH SYSTEM S2
KONCENTROVANÁ AVIVÁŽ 20 L**

TECHNOLOGIE

Lenor Professional obsahuje technologie, které pomáhají poskytovat neodolatelně hebké a svěží výsledky pro vaše profesionální praní prádla.



Optimalizované parfémové bublinky byly navrženy tak, aby se pomalu rozptýlili a poskytovaly optimální svěžest od praní, přes sušení, při skladování a dokonce i při používání nebo nošení.

TECHNICKÝ POPIS

Kód EAN:	4015400854203
Vzhled:	Modrá tekutina
Vůně:	Příjemná
pH:	2.50 - 3.50
Hustota:	0.990 – 0.998 g/ml
Rozpustnost ve vodě:	Vysoká
Velikost:	20 L

KDE POUŽÍVAT

- Bezpečně použítí na všechny typy bílého a barevného prádla.
- Vždy zkontrolujte symboly praní uvedené na štítku prádla a řiďte se jimi.
- Lze použít pro všechny stupně tvrdosti vody. Dávkování upravte v závislosti na úrovni stupně tvrdosti vody, jak je doporučeno v návodu na použití.

KDE NEPOUŽÍVAT

- Tento výrobek nepoužívejte na dětské noční prádlo ani oblečení označené jako nehořlavé, protože výrobek může jejich ohnivzdornost snížit.
- Na oděvech vyrobených z nadýchané textilie (např. fleec, velur, žinylka).

POKYNY K POUŽITÍ

Tento prací prostředek se smí dávkovat pouze prostřednictvím vybavení pro automatické dávkování **P&G Professional**.

Informace o specifickém dávkování vám poskytne obchodní zástupce společnosti P&G.

BEZPEČNOSTNÍ POKYNY

Ujistěte se, že před použitím tohoto produktu si Vaši zaměstnanci přečetli a porozuměli jeho popisu na etiketě a Vašemu posudku COSHH (posudek chemického rizika v EU). Na etiketě se nachází návod k použití a jak na etiketě, tak i na bezpečnostním listu, jsou uvedena výstražná upozornění, bezpečnostní prohlášení, postupy první pomoci a informace o skladování. Bezpečnostní listy jsou dostupné online na naší webové stránce www.pggregdoc.com, nebo je můžete získat u Vašeho distributora.