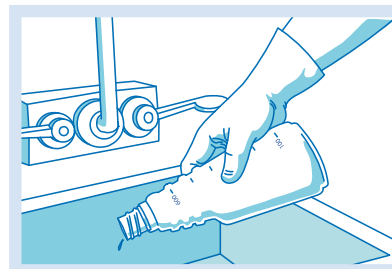


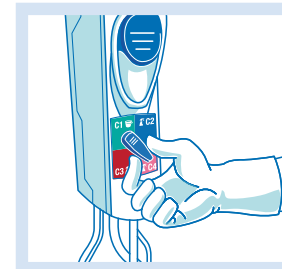


# Návod na použití

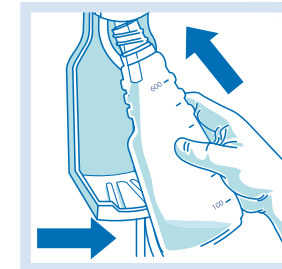
## PLNĚNÍ SPREJOVÝCH LAHVÍ



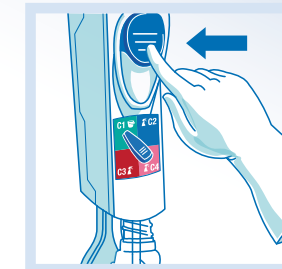
1. Před naplněním lahev vždy řádně vyprázdněte!



2. Zvolte si produkt (pokud máte k dispozici dávkovač na více produktů).

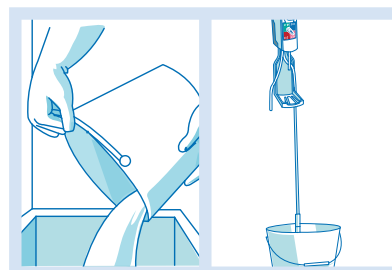


3A. Lahev zatlačte směrem nahoru a držte ji po celou dobu plnění nakloněnou.

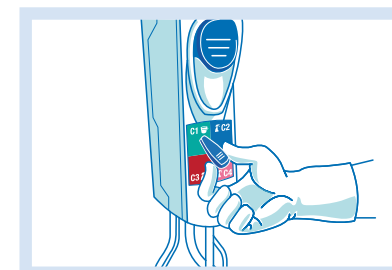


3B. Držte tlačítko dokud se lahev nenaplní.

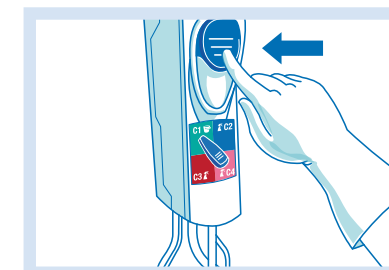
## PLNĚNÍ KBELÍKŮ A AUTOMATICKÝCH ZAŘÍZENÍ



1. Do vyprázdněného čistého kbelíku vložte hadici.

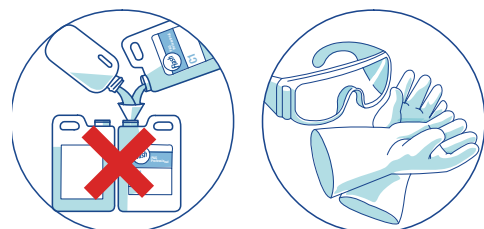


2. Zvolte si produkt (pokud máte k dispozici dávkovač na více produktů).

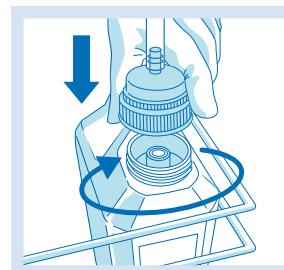


3. Držte tlačítko dokud se kbelík nenaplní.

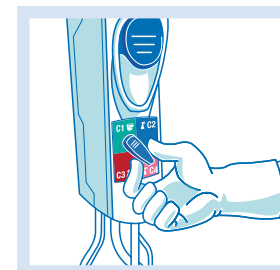
## AKTIVACE NOVÉHO KANYSTRU



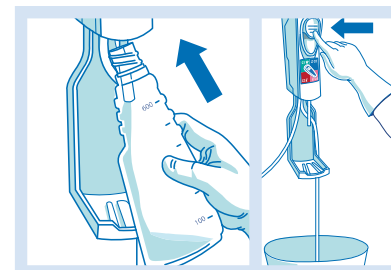
Produkty nikdy nemíchejte a nepřidávejte vodu do kanystrů. Při manipulaci vždy používejte ochranné pracovní pomůcky specifikované vaším zaměstnavatelem.



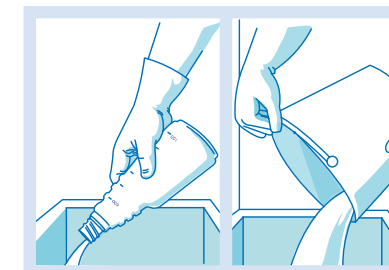
1. Odšroubujte víčko kanystru a našroubujte na kanystr víčko s hadicí.



2. Zvolte si produkt (pokud máte k dispozici dávkovač na více produktů).



3. Aktivujte dávkovač pomocí pumpy, dokud není hadička naplněná.



4. Lahev nebo kbelík vyprázdněte.